

KATASTRY
PARCELNÍ ČÍSLA
DRUH POVRCHU
VZDÁLENOSTI ŠACHET
OZNAČENÍ ŠACHET

SMĚROVÉ POMĚRY

LEGENDA TYPŮ ČAR
PŮVODNÍ TERÉN

UPRAVENÝ TERÉN

PODÉLNÝ PROFIL
SPLAŠKOVÉ
KANALIZACE
MĚŘÍTKA 1:200/100

KÓTA UPRAVENÉHO TERÉNU

HLOUBKA VÝKOPU

KÓTA VÝKOPU

HLOUBKA DNA POTRUBÍ

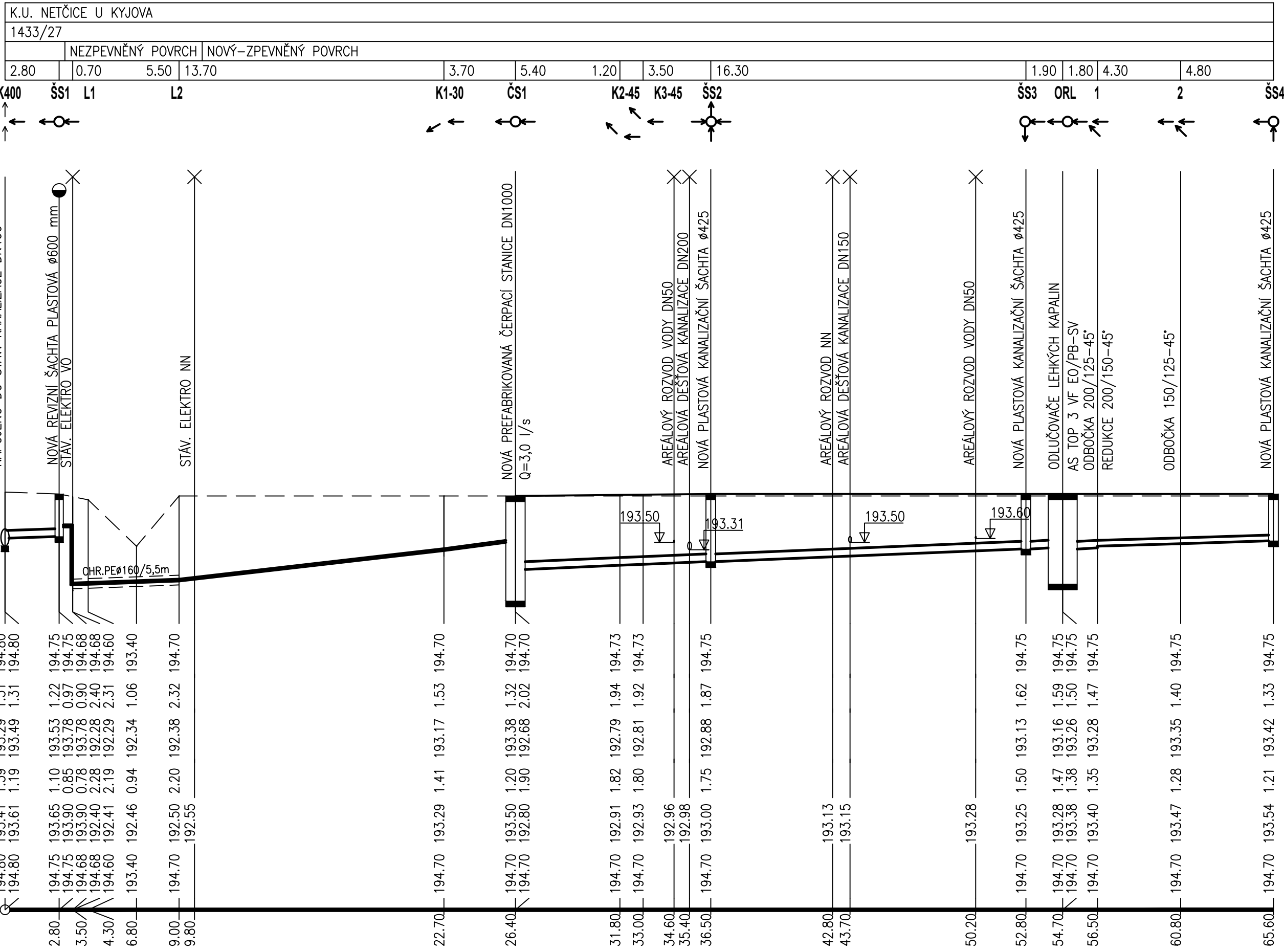
KÓTA DNA POTRUBÍ

KÓTA PŮVODNÍHO TERÉNU

SROVNÁVACÍ ROVINA

STANIČENÍ [km/m]

PROFIL[mm]–MATERIÁL–DÉLKA[m]	DN200–PP–SN10–2.80	DN50–PEø63–23.60	DN200–5.40	DN200–PP–SN10–24.70	DN150–PP–SN10–10.90
SKLON[promile]–DÉLKA[m]	14.3–2.80	18.2–5.50	57.5–17.40	20.0–39.20	
ULOŽENÍ	PISEK	PROTLAK	PISEK		
KAPACITNÍ PRŮTOK[l/s]–RYCHLOST[m/s]	53.9–1.72	1.5–0.78	2.8–1.43	64.1–2.04	55.3–1.76
					25.9–1.47



0.0

KATASTRY
PARCELNÍ ČÍSLA
DRUH POVRCHU
VZDÁLENOSTI ŠACHET
OZNAČENÍ ŠACHET

SMĚROVÉ POMĚRY

LEGENDA TYPŮ ČAR
PŮVODNÍ TERÉN

UPRAVENÝ TERÉN

PODÉLNÝ PROFIL
SPLAŠKOVÉ
KANALIZACE
MĚŘÍTKA 1:200/100

KÓTA UPRAVENÉHO TERÉNU

HLOUBKA VÝKOPU

KÓTA VÝKOPU

HLOUBKA DNA POTRUBÍ

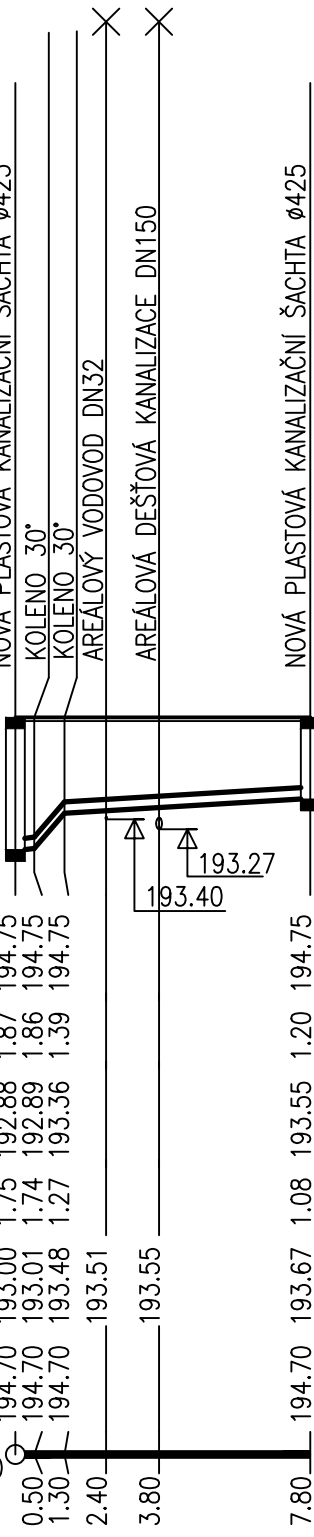
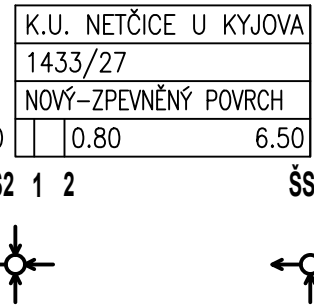
KÓTA DNA POTRUBÍ

KÓTA PŮVODNÍHO TERÉNU

SROVNÁVACÍ ROVINA

STANIČENÍ [km/m]

PROFIL[mm]–MATERIÁL–DÉLKA[m]	DN150–PP–SN10–7.80	DN150–PP–SN10–7.80
SKLON[promile]–DÉLKA[m]	30.0–0.50	582.5–0.80
ULOŽENÍ	PISEK	29.1–6.50
KAPACITNÍ PRŮTOK[l/s]–RYCHLOST[m/s]	37.0–2.09	167.4–9.47
		36.4–2.06

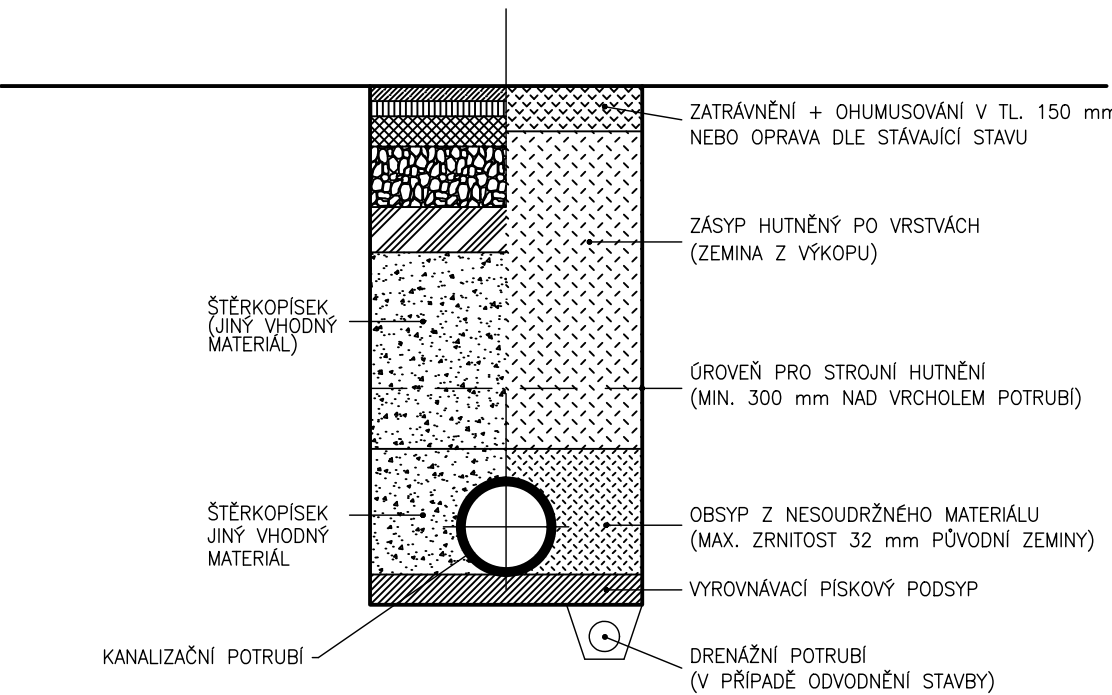


0.0

SCHÉMA ULOŽENÍ POTRUBÍ

a) V KOMUNIKACI

b) VE VOLNÉM TERÉNU



OD HLOUBKY VÝKOPU 1,30 m BUDE RÝHA PAŽENA
ZÁSYP POTRUBÍ HUTNIT PO VRSTVÁCH max. 150mm

POZNÁMKA:

PŘED ZAPOČETIM ZEMNÍCH PRACÍ BUDE PROVEDENO PROKAZATELNÉ VYTÝČENÍ STÁVAJÍCÍCH INŽENÝRSKÝCH SÍTÍ. ZEMNÍ PRÁCE BUDOU PROVÁDĚNY DLE ČSN 73 3050, PŘI POKLÁDCE POTRUBÍ JE NUTNO DODRŽET PODMÍNKY DANÉ VÝROBCEM POTRUBÍ. LOŽE, OBSYP POTRUBÍ A ZÁSYP RÝHY JE NUTNO HUTNIT PO VRSTVÁCH DLE PLATNÝCH ČSN (MAXIMÁLNÍ TL. VRSTVY 0,15 M).

"DOKUMENTACE JE DUŠEVNÍM MAJETKEM FIRMY HUTNÍ PROJEKT Frýdek-Místek a.s. A NESMÍ BÝT POUŽITA BEZ JEJÍHO VĚDOMÍ."

a)				
OZN.	ZMĚNA	DATUM	PROVEDL	KONTROLA
VYPRACOVAL	ING. ANTONÍN ŠTEFÁNEK			
PROJEKTANT	ING. ANTONÍN ŠTEFÁNEK			
SCHVÁLIL	ING. JIŘÍ STAŠEK			
KONTROLOVAL	ING. JIŘÍ STAŠEK			
INVESTOR	Město Kyjov			
MÍSTO STAVBY	Kyjov- Nětčice, ulice Luční, p.č. 1433/27			
STAVBA	NOVOSTAVBA HASIČSKÉ ZBROJNICE JSDH KYJOV SE ZÁZEMÍM HASIČSKÉHO SPORTU VČETNĚ VÍCEÚČELOVÉHO HRŠTĚ			
SO 04 PŘÍPOJKA A ROZVODY SPLAŠ. KANALIZACE				
Č. ZAK.		11451-003-000		
ARCHIVNÍ ČÍSLO		HP4-4-102363		
LISTŮ		1	POČET A4	
MĚŘÍTKO		1:200/100	POŘADOVÉ Č.	
PODÉLNÝ PROFIL SPLAŠKOVÉ KANALIZACE			03	